

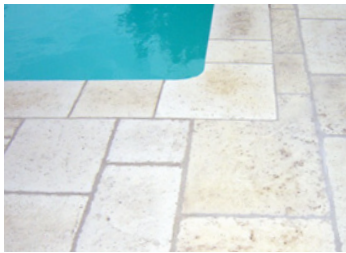


www.adex-pierre.com

Sarl au cap. de 7 500 €

conseils de pose « Dalle Ancienne »

La dalle ancienne est composée de trois largeurs 30, 40 et 50 cm.
La pose en bande est fortement conseillée.



FABRICATION

La fabrication des dalles est réalisée à partir de plusieurs agrégats issus de carrières de pierre. Selon les veines extraites, la couleur peut être sensiblement différente et se répercuter sur le produit. Il est donc fortement conseillé d'approvisionner le chantier en une fois et de panacher les palettes lors de la pose.

Les propriétés physiques du produit se rapprochent de celles de la pierre naturelle. Le produit est non-gélif et garanti par les tests effectués périodiquement par les laboratoires du C.E.R.I.B.

POSE

La pose des dalles doit s'effectuer selon les prescriptions du D.T.U. 52.1 relatif à la pose des carreaux à liant ciment et ne représente aucune difficulté particulière, soit:

- scellée ou collée : double encollage obligatoire avec du mortier colle blanc adapté aux conditions de pose (intérieur, extérieur, plancher chauffant) et jointé
- à joint vif sur lit de sable grâce à leur calibrage rigoureux.

ENTRETIEN DU DALLAGE

Afin de préserver l'aspect initial de votre dallage, **il est impératif d'appliquer un hydrofuge de surface** adapté à l'utilisation de votre dallage : extérieur, intérieur, tour de piscine.

Ce traitement s'effectuera lorsque les dalles auront leur aspect définitif, c'est-à-dire bien sèches.

Nettoyez les dalles à l'eau claire et au besoin, utilisez un savon ordinaire. Proscrivez les solvants agressifs, le sel de dégel ainsi que les nettoyeurs à haute pression ; ces derniers rendent la surface des produits granuleuse, ce qui facilite l'accrochage des mousses et salissures.

N'utilisez pas d'engrais et de produits à base d'acide chlorhydrique ou anti-mousse contenant de l'oxyde de fer, à proximité des dallages.

La qualité des produits se vérifie avant la mise en œuvre. Toute contestation après la pose ne pourra être prise en compte.

www.adex-pierre.com

ZA Lagatte, 47290 CANCON | Tél : 05 53 70 89 95 | Port : 06 72 96 57 69 | Fax : 05 53 36 64 15 | mail : contact@adex-pierre.com | Siret / 492 599 931 00010